



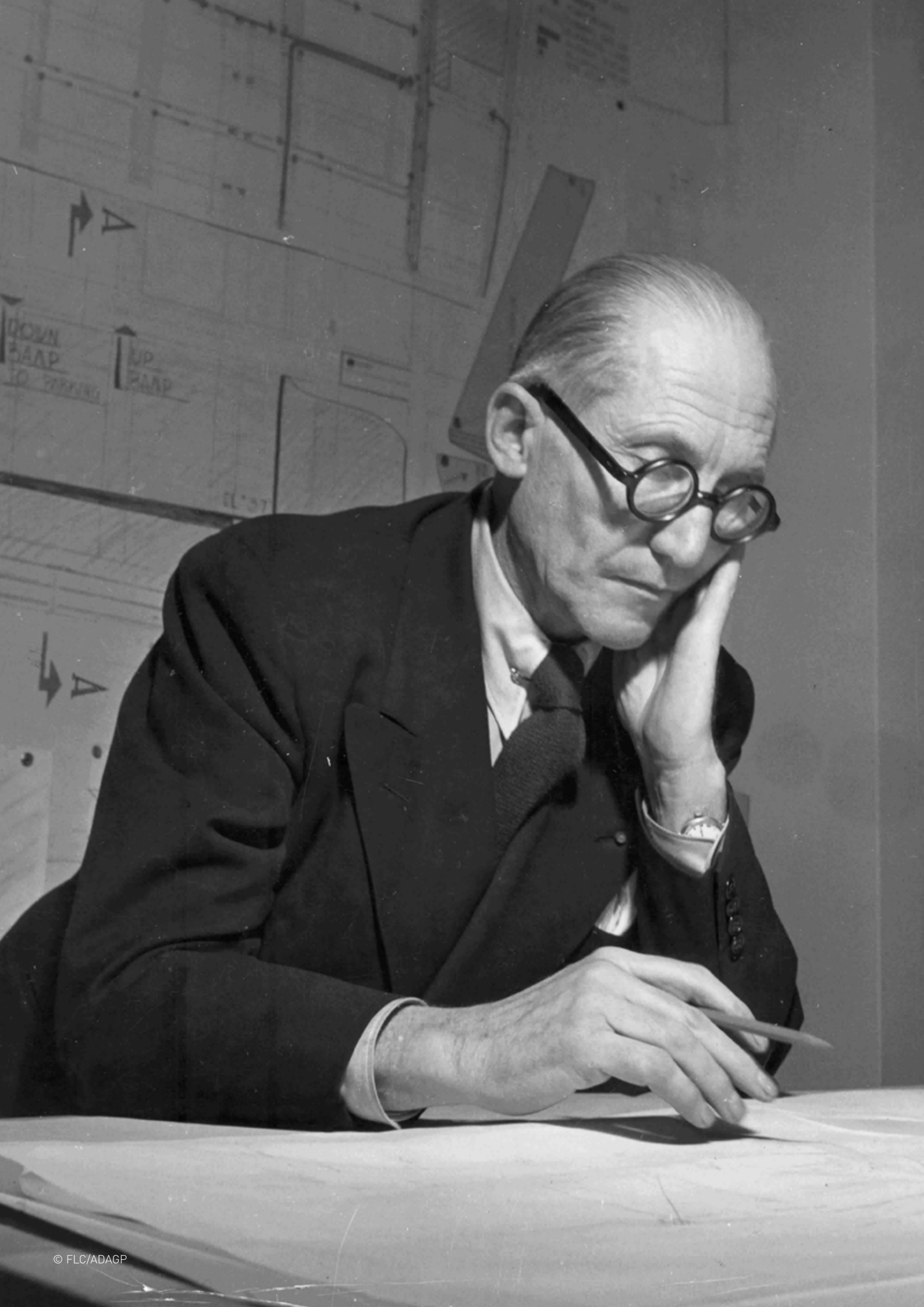
Les Couleurs®

Le Colours

SEMPlicità. QUALITÀ. DESIGN.

SPAZIO AL COLORE

heroal
SEMPlicità. QUALITÀ. DESIGN.



In architettura il colore è uno strumento potente
quanto la pianta e la sezione.

Le Corbusier

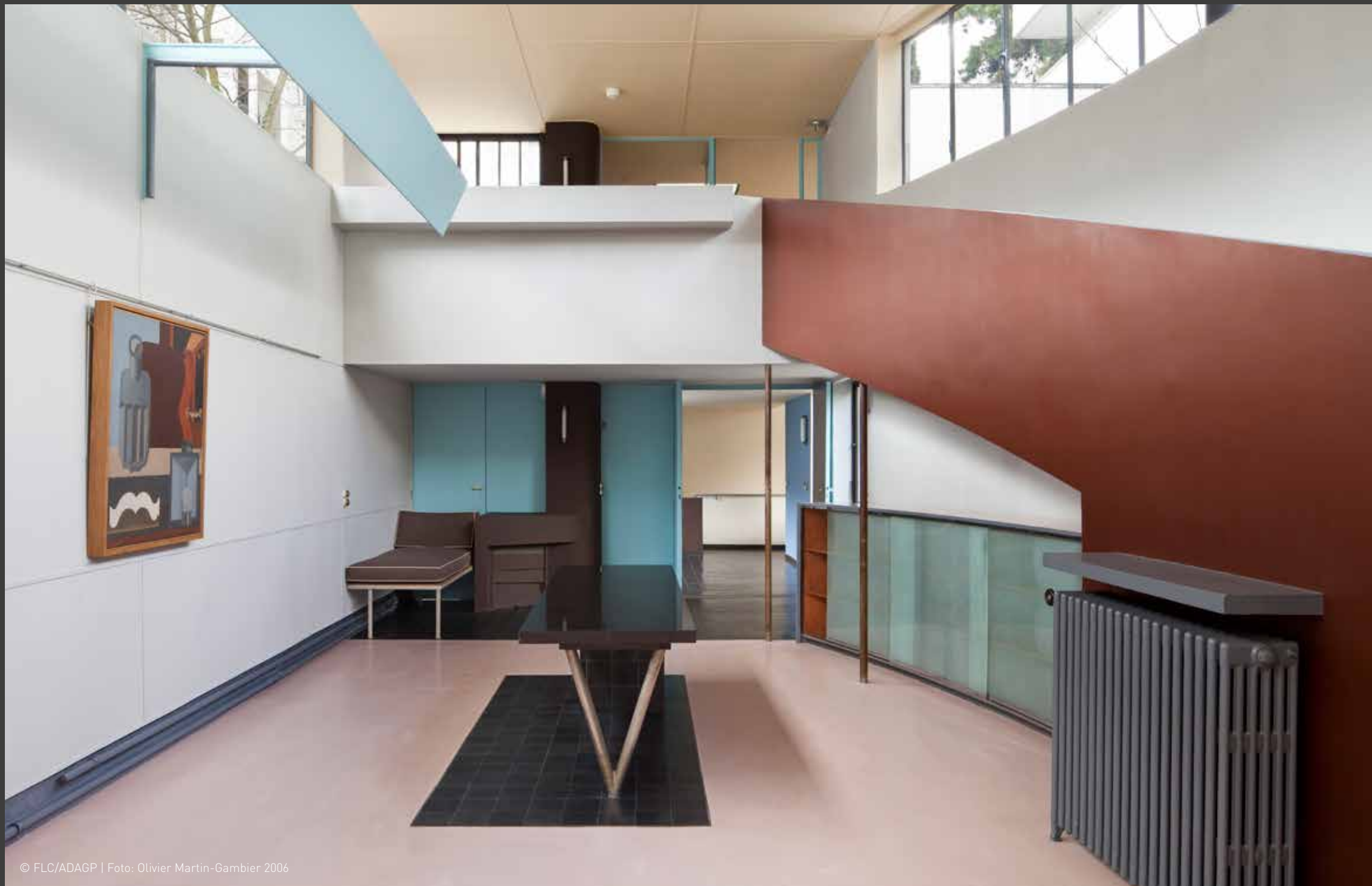
- 04 Il colore dà vita all'architettura
- 06 Il colore ha bisogno di armonia
- 11 Il colore plasma lo spazio
- 13 Il colore dà struttura alla facciata
- 15 Il colore apre a svariate possibilità

Il colore dà vita all'architettura

Les Couleurs® Le Corbusier®

Oltre che di architettura, Le Corbusier si è occupato profusamente anche di pittura. Per lui, in entrambi gli ambiti, il colore ha rappresentato uno dei temi centrali. Il genio poliedrico non ha solo plasmato in modo determinante la nostra idea di architettura moderna, ma ha anche sviluppato un sistema cromatico che coniuga architettura e colore.

Il committente Raoul La Roche lo definì una "sinfonia prismatica": il progetto cromatico di Villa La Roche comprende infatti diciassette tonalità. Superfici marrone scuro pongono visivamente sullo sfondo alcune zone, mentre la rampa, rossa, risalta in primo piano.



L'architettura diventa un'opera d'arte a 360°

Il colore per lui è sempre stato tanto importante quanto la pianta e la sezione, ma anche la facciata nei suoi edifici svolgeva un ruolo fondamentale, poiché presenta l'edificio al mondo esterno. Le Corbusier non concepiva l'architettura come una disciplina a livello spaziale, ma come un'opera d'arte a tutto tondo. Coerente con questa idea, ha sperimentato moltissimo con i colori e con il loro effetto architettonico. Le scale cromatiche da lui sviluppate hanno l'intento di creare un legame tra spazio e colore. Nel 1926, a Parigi, ha realizzato concretamente questa idea con il progetto di Villa La Roche: "Il colore [...] può guidare lo sguardo attraverso i complicati ambienti di questo edificio a pianta aperta [...]".¹ Qui ha utilizzato il colore come mezzo per dar forma a una scultura abitabile.

¹ Le Corbusier, Almanach d'architecture moderne, Parigi, 1926

Il colore ha bisogno di armonia

La Polychromie Architecturale di Le Corbusier



Per ottenere un risultato vincente e armonioso, l’abbinamento cromatico nel design di un edificio deve essere frutto di un progetto. Grazie alla sua Polychromie Architecturale, Le Corbusier è riuscito a creare un sistema cromatico tanto strutturato quanto armonioso, che rappresenta uno strumento ideale per la progettazione cromatica in architettura.



Polychromie Architecturale a Stoccarda: la villetta bifamiliare di Weissenhofsiedlung, progettata e costruita da Le Corbusier insieme al cugino Pierre Jeanneret, colpisce per la progettazione cromatica degli interni.

Armonia cromatica
Basandosi sulle tonalità della natura a lui familiari, Le Corbusier ha creato la Polychromie Architecturale, la sua teoria dei colori, tutt’ora valida. Tutte le tonalità possono essere abbinate le une alle altre ottenendo sempre un effetto armonioso.

Varietà di colori
Le Corbusier ha definito un totale di 63 colori, in due collezioni, rispettivamente del 1931 e 1959. Ha articolato ciascuna collezione in serie, composte da colori a tinta unita e tonalità schiarite magistralmente sfumate.

Effetti cromatici
Ogni tonalità Le Corbusier produce un effetto ben preciso nello spazio e nelle persone. Ad esempio, la brillante tonalità blu ceruleo “32031 céroléen vif” risulta calda, sensoriale e mediterranea: il colore attira lo sguardo di chi lo osserva. Nel suo intenso studio dei colori, Le Corbusier ha scoperto quali tonalità sono in grado di modificare gli ambienti e con quale effetto, come possono essere classificati i progetti e quale influenza eserciti il colore su di noi a livello psicologico.





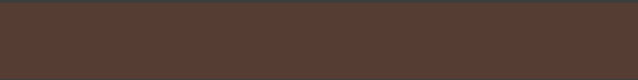

Colori

Collezione colori Le Corbusier del 1931 in qualità HWR

32001 blanc	Codice colore heroal 602	32042 vert anglais pâle	Codice colore heroal 787
32010 gris foncé 31	Codice colore heroal 765	32052 vert clair	Codice colore heroal 788
32011 gris 31	Codice colore heroal 766	32053 vert jaune clair	Codice colore heroal 789
32012 gris moyen	Codice colore heroal 767	32060 ocre	Codice colore heroal 791
32013 gris clair 31	Codice colore heroal 768	32082 orange pâle	Codice colore heroal 797
32023 outremer pâle	Codice colore heroal 776	32091 rose pâle	Codice colore heroal 635
32024 outremer gris	Codice colore heroal 777	32102 rose clair	Codice colore heroal 773
32031 céroléen vif	Codice colore heroal 778	32110 l'ocre rouge	Codice colore heroal 801
32032 céroléen moyen	Codice colore heroal 780	32111 l'ocre rouge moyen	Codice colore heroal 802
32033 céroléen clair	Codice colore heroal 781	32112 l'ocre rouge clair	Codice colore heroal 803
32034 céroléen pâle	Codice colore heroal 782	32120 terre sienne brûlée 31	Codice colore heroal 811
32041 vert anglais clair	Codice colore heroal 786	32121 terre sienne brique	Codice colore heroal 813

Colori

Collezione colori Le Corbusier del 1931 in qualità HWR

	Codice colore heroal 814		Codice colore heroal 818
	Codice colore heroal 815		Codice colore heroal 819
	Codice colore heroal 817		Codice colore heroal 820

Colori

Collezione colori Le Corbusier del 1959 in qualità HWR

	Codice colore heroal 603		Codice colore heroal 799
	Codice colore heroal 816		Codice colore heroal 631
	Codice colore heroal 769		Codice colore heroal 783
	Codice colore heroal 790		Codice colore heroal 800
	Codice colore heroal 772		Codice colore heroal 775
	Codice colore heroal 823		

Colori

Collezione colori Le Corbusier dal 1931 e 1959 - Colori per interni

	Codice colore heroal 525		Codice colore heroal 596
	Codice colore heroal 530		Codice colore heroal 600
	Codice colore heroal 535		Codice colore heroal 622
	Codice colore heroal 540		Codice colore heroal 662
	Codice colore heroal 548		Codice colore heroal 624
	Codice colore heroal 552		Codice colore heroal 646
	Codice colore heroal 555		Codice colore heroal 649
	Codice colore heroal 570		Codice colore heroal 650
	Codice colore heroal 585		Codice colore heroal 663
	Codice colore heroal 588		Codice colore heroal 651
	Codice colore heroal 591		Codice colore heroal 655

Per motivi tecnici dovuti alla stampa i colori possono discostarsi da quelli originali Le Corbusier. Per le tonalità originali, fare riferimento alle mazzette colori heroal Les Couleurs® Le Corbusier®.



Il colore plasma lo spazio

Realizzare interni dal carattere unico

Il colore negli ambienti interni può essere utilizzato come guida, come marchio distintivo di un'azienda o come strumento di personalizzazione per gli edifici residenziali. Ma una cosa è certa: il colore ha sempre una portata emotiva e quindi è unico in tutto e per tutto.

Un involucro edilizio ha anche uno spazio interno: i sistemi finestra, porta, facciata e i sistemi scorrevoli e alzanti-scorrevoli heroal sono gli elementi che interpretano questo spazio interno dal punto di vista grafico. Rappresentano una linea che definisce le aperture verso l'esterno. Una demarcazione ricca di contrasti può essere giusta tanto quanto una progettazione discreta che non si impone sugli ambienti. Con Les Couleurs® Le Corbusier si possono fare entrambe le cose: i sistemi heroal possono infatti

essere realizzati internamente in tutte le 63 tonalità della Polychromie Architecturale. Questo permette una progettazione del tutto personalizzata: con la palette cromatica si può infatti influire sulle emozioni di chi abiterà gli ambienti e, negli edifici aziendali, realizzare elementi che rappresentano il brand o che servono a orientarsi nei diversi spazi. Nasce così un progetto efficace a 360°, in cui le superfici di alta qualità dei sistemi in alluminio heroal diventano elementi sapientemente progettati.



In alto: un esempio riuscito di progettazione interna coerente, con abbinamento cromatico tra il colore della parete e quello della porta alzante-scorrevole. Tonalità: 4320G vert 59 (heroal 624)

A sinistra: i sistemi alzanti-scorrevoli declinati nei toni dell'antracite impreziosiscono l'architettura moderna. Tonalità: 4320H gris 59 (heroal 772)

Il colore dà struttura alla facciata

Definire l'involucro edilizio con le aperture

Gli "occhi" sul mondo esterno: il progetto cromatico dei sistemi finestra, porta, facciata e dei sistemi alzanti-scorrevoli merita uno studio dettagliato. Grazie all'ampia gamma cromatica Les Couleurs® Le Corbusier®, può essere realizzato creando armonia rispetto all'involucro edilizio circostante.

Quando si tratta di progettare l'involucro edilizio, armonia non significa affatto monotonia: anche contrasti armoniosi possono infatti diventare il fil rouge della progettazione. I sistemi finestra, porta, facciata e i sistemi alzanti-scorrevoli heroal possono essere realizzati in tutte le 63 tonalità Les Couleurs® Le Corbusier. Il risultato sarà sempre armonioso, poiché le tonalità Le Corbusier sono pensate per abbinamenti sempre riusciti, in qualsiasi combinazione. A conquistare non sarà solo il colore, ma anche la qualità della superficie:

la combinazione dei sistemi in alluminio con le tonalità Le Corbusier si traduce in un risultato particolarmente di pregio. Grazie alla competenza di heroal nella verniciatura, nascono superfici durevoli, resistenti e dai colori intensi.

heroal ha ricevuto il German Design Award 2020 come produttore di soluzioni di sistema in alluminio di alta qualità per l'involucro edilizio. La porta d'ingresso ad uso residenziale heroal Les Couleurs® Le Corbusier® ha vinto il premio per la categoria "Excellent Product Design".



In alto e a sinistra: i sistemi porta possono essere perfettamente abbinati tra loro grazie alla palette Les Couleurs® Le Corbusier®, sia all'esterno che all'interno.

Tonalità della porta: 32130 terre d'ombre brûlée 31 (heroal 817), tonalità del listello maniglia: 32141 ombre naturelle moyenne (heroal 819)



Il colore apre a svariate possibilità

Alla scoperta di tutte le opportunità offerte dalla progettazione cromatica

La palette cromatica Les Couleurs® Le Corbusier apre a nuove possibilità di personalizzazione e di progettazione cromatica coerente dei sistemi finestra, porta, facciata e dei sistemi alzanti-scorrevoli heroal. Questo permette di realizzare progetti architettonici a tutto tondo.



In alto: raffinatezza e armonia, la tonalità degli arredi di questo ambiente è stata abbinata a quella dei sistemi finestra. Tonalità della finestra: 32130 terre d'ombre brûlée 31 (heroal 817), tonalità del tappeto: 32141 ombre naturelle moyenne (heroal 819), tonalità della scrivania: 32130 terre d'ombre brûlée 31 (heroal 817)

A sinistra: particolari progettazioni d'interni proseguono anche nella palette cromatica scelta per i sistemi finestra. Tonalità: 4320G vert 59 (heroal 624)



In alto: la progettazione policromatica è possibile; la porta e il relativo telaio possono infatti essere realizzati in tonalità differenti o nello stesso colore. Tonalità pannello e telaio della porta: 32112 l'ocre rouge clair (heroal 803)



In alto: la porta può essere realizzata in colori diversi tra esterno e interno. Tonalità della porta: 32010 gris foncé 31 (heroal 765), tonalità del listello maniglia: 32100 rouge carmin (heroal 591)

Servizio di assistenza progetti heroal

Supporto in tutte le fasi del progetto:
architetti, progettisti e sviluppatori di progetto potranno contare sulla preziosa consulenza del servizio di assistenza progetti heroal

- Supporto nella scelta dei sistemi
- Redazione del capitolato d'oneri
- Creazione di disegni dettagliati
- Sviluppo di soluzioni speciali
- Seminari e corsi di formazione
- Redazione di elenchi di fornitori
- Progetto BIM

Scoprite la nostra sezione dedicata agli architetti sul sito www.heroal.it

Contatti:

Tel. + 49 5246 507-5156

objekt@heroal.de

heroal sviluppa e produce soluzioni di sistema in alluminio innovative e di alta qualità per **avvolgibili, schermi solari, portoni a rullo, finestre, porte e facciate**. I sistemi heroal definiscono gli standard in termini di innovazione e qualità "Made in Germany" e per questo hanno ricevuto numerosi premi.

www.heroal.it